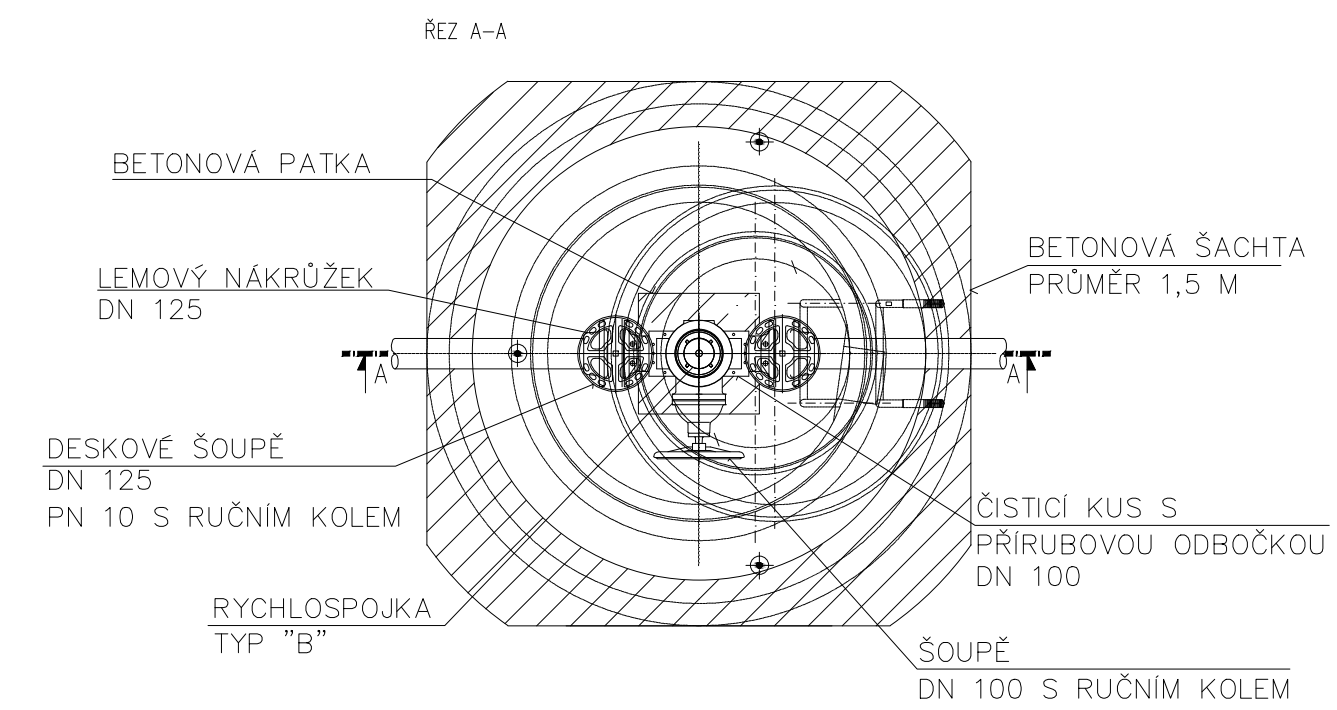
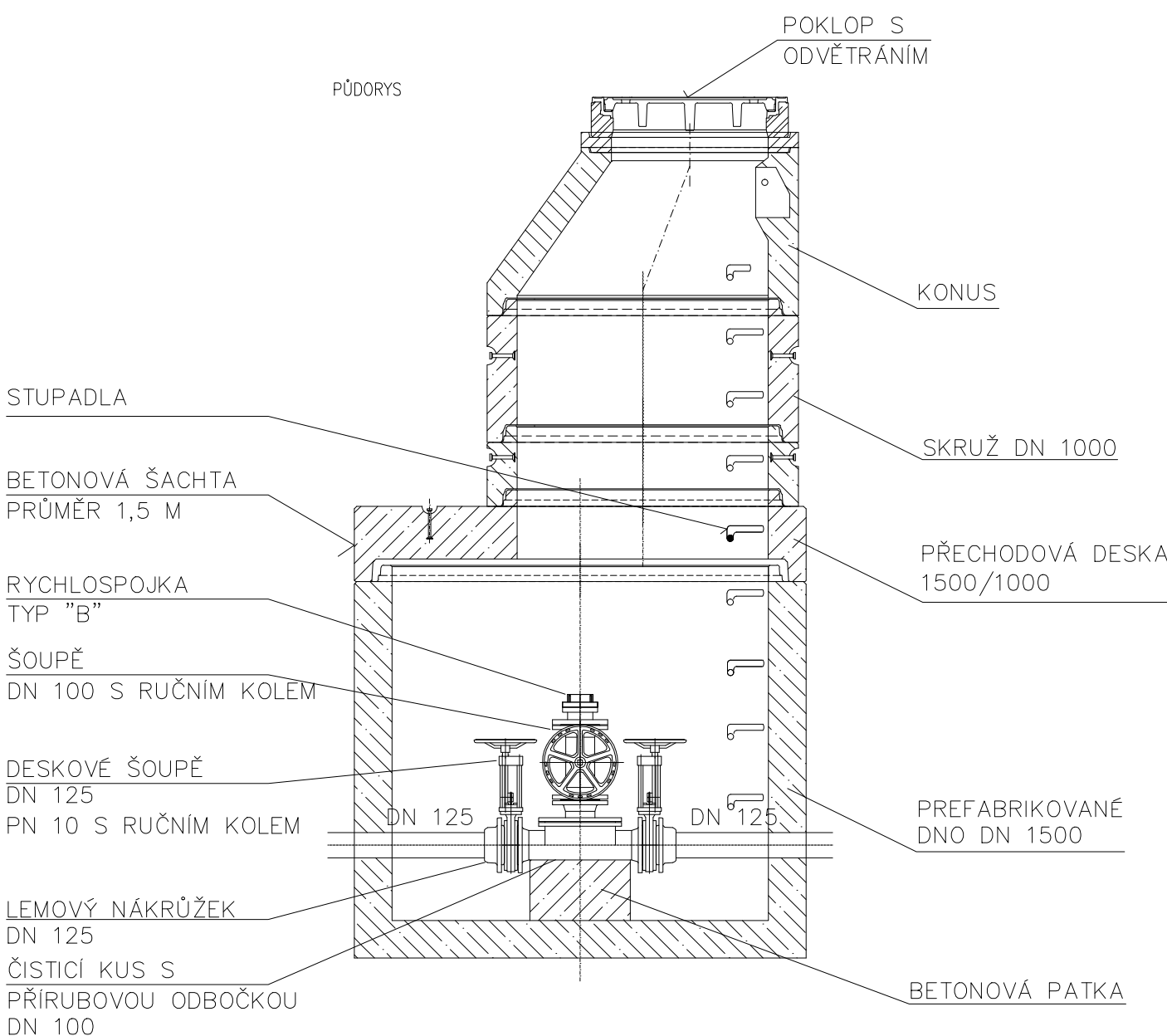
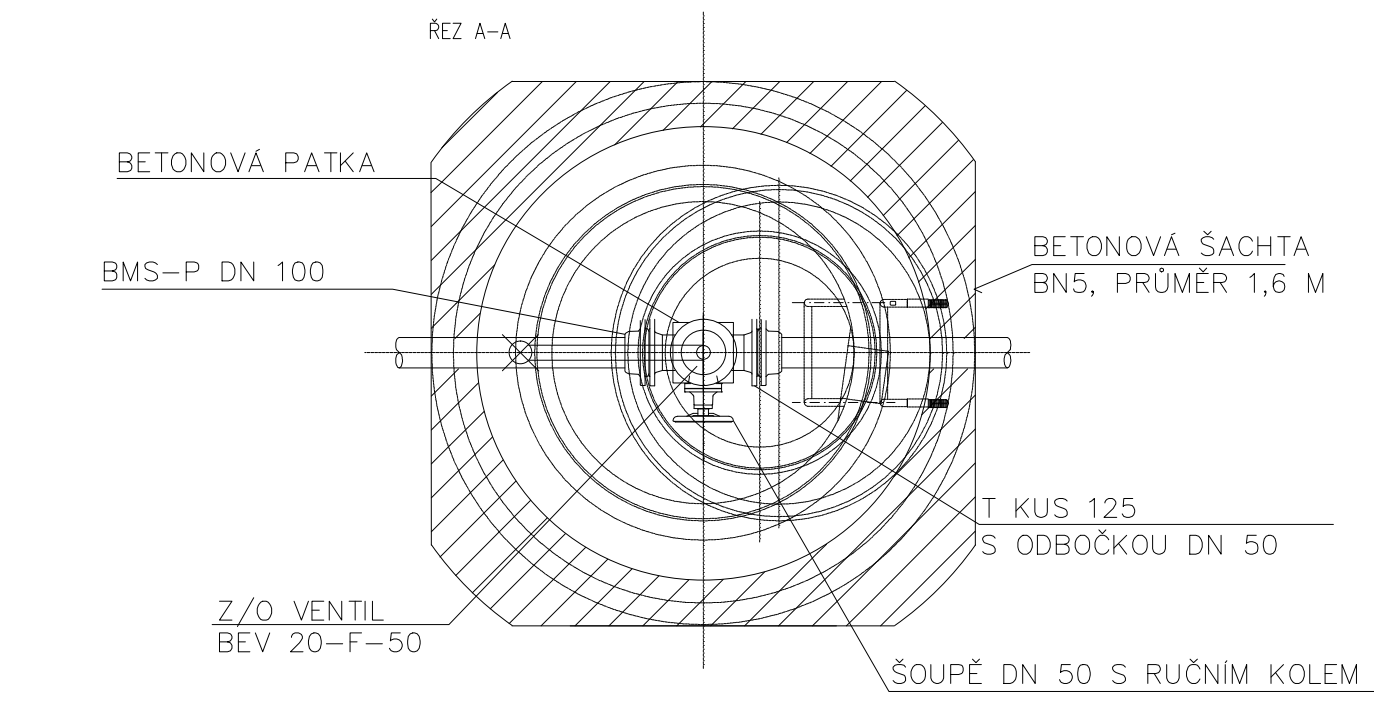
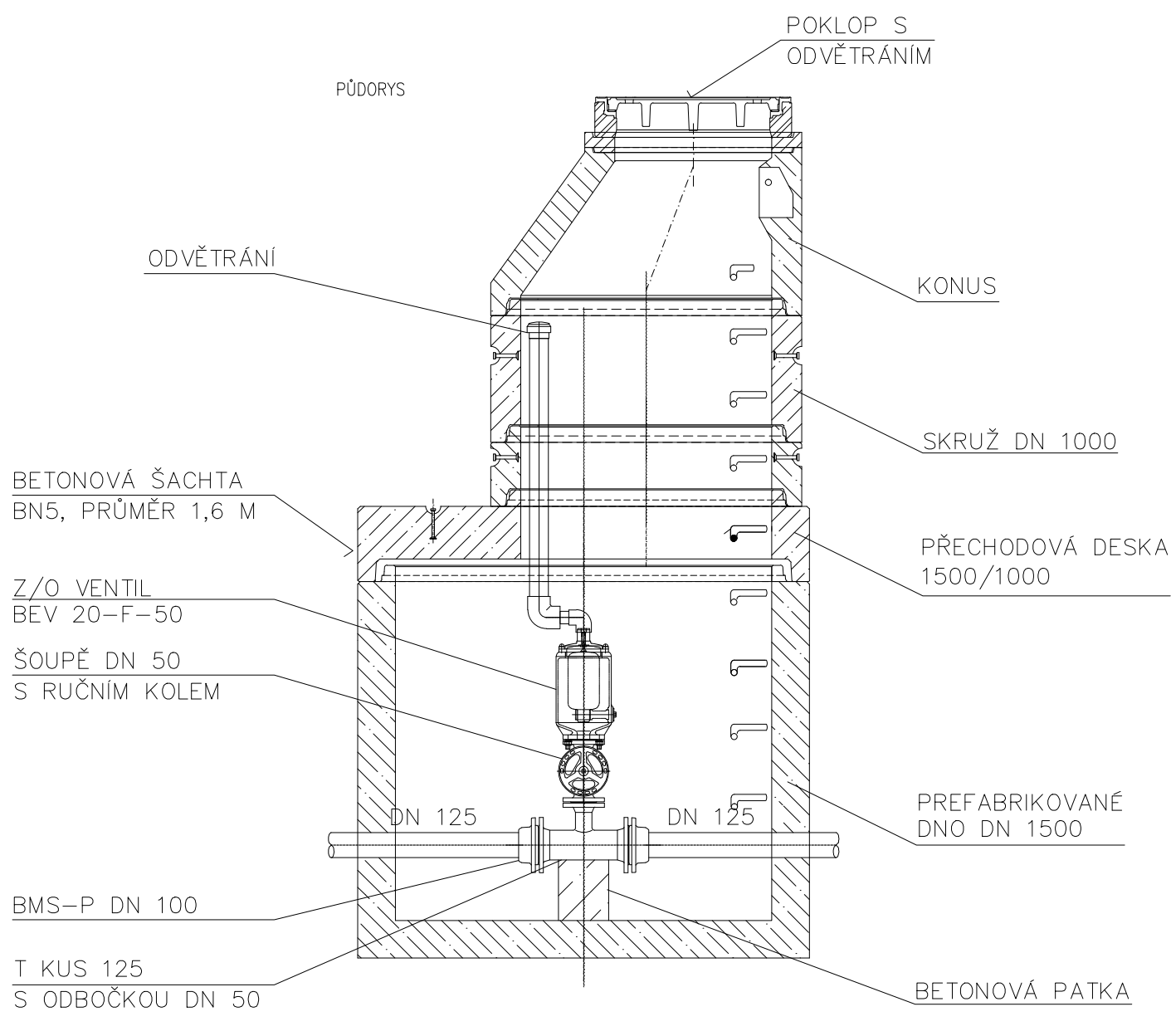


KALNÍKOVÁ ŠACHTA



VZDUŠNÍKOVÁ ŠACHTA



SO 331

Souřadnicový systém S-JTSK, Výškový systém Bpv

Objednatel: KRÁLOVÉHRADECKÝ KRAJ
PIVOVARSKÉ NÁMĚSTÍ 1245
500 03 HRADEC KRÁLOVÉ

KRÁLOVÉHRADECKÝ KRAJ

Hlavní inženýr projektu: Ing. Lukáš KOPEČEK
Čís. akce: 17 289

Společnost PRAGOPROJEKT/M-PROJEKCE – rozvoj centrální a průmyslové zóny
SPRÁVCE SPOLEČNOSTI: M - PROJEKCE
SPOLÉČNÍK SPOLEČNOSTI: M-PROJEKCE s.r.o., Resslova 956, 500 02 Hradec Králové

PRAGOPROJEKT

Zhotovitel PD: M-PROJEKCE s.r.o., Resslova 956, 500 02 Hradec Králové, IČ: 05061415, www.m-projekce.cz, datová schránka: wk8u9eq
Zpracovatelský útvar: Pracoviště Praha – Poděbradská 540/26, 190 00 Praha 9, Tel.: +420 495 842 403, E-mail: info@m-projekce.cz

Navrh/vypracoval: Ing. Josef JAVŮREK
Zodpovědný projektant: Ing. Josef JAVŮREK
Vedoucí pracoviště: Ing. Petr Hájek
Technická kontrola: Ing. Lukáš KOPEČEK
Hlavní inženýr projektu: Ing. Lukáš KOPEČEK

PRAGOPROJEKT

Kraj:	KRÁLOVÉHRADECKÝ KRAJ	Číslo zakázky:	17 289 1
Místo stavby:	SOLNICE – PZ JIH, KVASINY – PZ SEVER	Číslo akce:	17 289
Objednatel:	KRÁLOVÉHRADECKÝ KRAJ, PIVOVARSKÉ NÁMĚSTÍ 1245, 500 03 HRADEC KRÁLOVÉ	Datum:	06/2021
Název stavby:	ROZVOJ CENTRÁLNÍ PRŮMYSLové ZÓNY A DOPRAVNÍ INFRASTRUKTURY, SOLNICE - JIH v rámci projektu "Rozšíření strategické průmyslové zóny Solnice - Kvasiny a zlepšení veřejné infrastruktury v Královéhradeckém regionu"	Formát:	3A4
Část:	Revizní šachty výtlačku - technologie	Měřítko:	1:50
		Stupeň:	PDPS
		Souprava:	
		Číslo přílohy:	D.3.3.1.14.